



INFORMATION OM ELFÖRBRUKNING 2010

Styrelsen har sammanställt Max,Min samt Snittförbrukning över de olika Hustyperna inom BRF HUSAREN. Med denna information så hoppas vi att man kan bilda en uppfattning om sin egna elförbrukning i förhållande till liknande fastighetstyp/storlek.

Givetvis så får man ta hänsyn till olika parametrar som t.ex

- Inomhustemperatur
- Frånluftsflöde på Värmepumpen
- Antal i hushållet
- Var huset ligger i huskroppen (mittenhus eller gavelhus)
- Samt mycket annat beroende på respektive hushåll

<u>Fastighetstyp</u>	<u>Antal rum</u>	<u>Bostadsyta</u>	<u>Max</u>	<u>Min</u>	<u>Snitt</u>
A	2	67,7 m ²	11101 kW	8211 kW	9875 kW
B,BS	3	76,4 m ²	12547 kW	8851 kW	10532 kW
C	4	105,8 m ²	19127 kW	10736 kW	14459 kW
D,DS	4	111,6 m ²	16462 kW	9489 kW	13300 kW
E,ES	4	128,4 m ²	18881 kW	10046 kW	13663 kW

Med jämförelse från snittvärdena 2009 års förbrukning så ser man en markant ökning utav elförbrukningen under 2010. Se nedan jämförelse från utskick gällande snittvärdena 2009 års förbrukning. Ser man tillbaka under det gångna "elåret" 2010 så har säkerligen de flesta kännedom om att det har varit betydligt kallare än 2009. Detta har ju bidragit till att elförbrukningen har ökat för de flesta hushållen.

A	9197 kW
B,BS	9261 kW
C	12662 kW
D,DS	11499 kW
E,ES	11967 kW

HÄLSNINGAR
STYRELSEN BRF HUSAREN

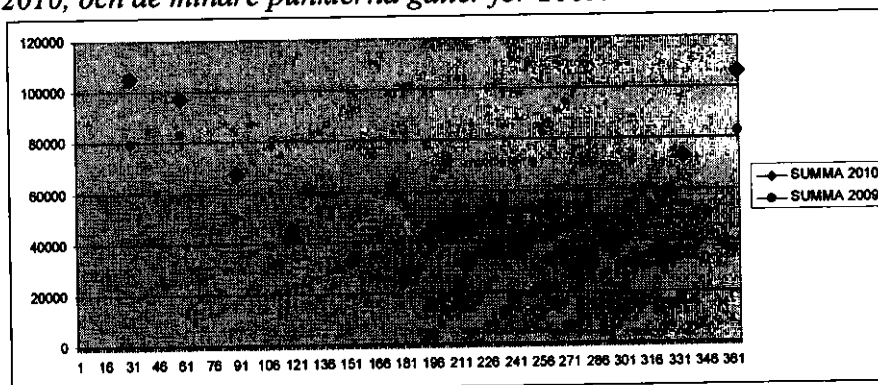
Till medlemmar i BRF Husaren.

Detta är en bilaga till det besked Ni erhåller angående förbrukning och kostnad för El-förbrukningen år 2010.

Förbrukning.

Som alla känner till har perioden 2010 varit kallare än vad vi är vana vid. De tre första månaderna var mycket kalla, till detta kom att året slutade med en tidig vinter. Den totala elförbrukningen har för föreningen blivit nästa 14% högre än för 2009.

I nedanstående tabell visas detta, där de större fyrkanterna gäller månadsförbrukningarna 2010, och de mindre punkterna gäller för 2009.

**kWh pris**

Vi har som tidigare meddelats, tecknat ett avtal med Vattenfall vilket varit gynnsamt för oss. För 2010 sattes den preliminära månadskostnaden till 5% högre än för föregående år då vi räknade med ett högre el-pris. Att vädrets makter dessutom gjort att för brukningen ökade kunde vi ej förutse.

Den rörliga delen av El-priset är olika beroende på om förbrukningen sker på "Högpristid" eller "Lågpristid". För att få fram kWh priset för året har vi satt en genomsnittspris vilket vi då beräknat till **1,186 kr/kWh**. (2009 1,086 kr/kWh)

Till detta kommer den fasta kostnaden som alla måste dela på oavsett den förbrukning som gäller för respektive lägenhet, denna har vi beräknat till **650 kr/år** och lägenhet. (2009 500 kr/år)

Resultatet blir att de flesta lägenhetsinnehavare får betala in en extra summa pengar för denna ökade förbrukning då den preliminära debiteringen varit lägre än det faktiska resultatet. Denna fördelas på upp till tre månader.

För de som följer sin el-förbrukning och pressens information om El-priset kommer detta nog inte som någon överraskning, men vi vill med detta meddelande informera om situationen.

Inför nästa års preliminära debitering utgår vi från 2010 års förbrukning och pris. D.v.s vi räknar ej med att det skall bli kallare än så här.

Styrelsen